



Trụ sở của Kitz tại Japan

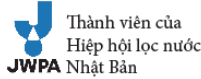
KITZ KITZ MICRO FILTER

Những lĩnh vực nghiên cứu và phát triển của chúng tôi:

- * Nghiên cứu, phát triển lõi lọc cho dân dụng, thương mại.
- * Sản xuất, phát triển thiết bị lọc nước dân dụng, thương mại.

THƯƠNG HIỆU ĐẾN TỪ NHẬT BẢN

Tất cả các sản phẩm đều được sản xuất tại Nhật Bản



Thành viên của Hiệp hội lọc nước Nhật Bản



Chứng nhận từ Hiệp hội nước Nhật Bản



ISO9001
ISO14001

CÔNG NGHỆ MÀNG SỢI RỖNG

Giới thiệu màng sợi rỗng

Màng sợi rỗng giống như một ống hút.

Đường kính là vài trăm microns và độ dày là vài chục microns.

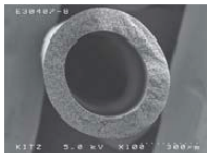
Màng sợi rỗng được sử dụng trong nhiều lĩnh vực như máy lọc nước, nghiên cứu khoa học, y tế, nông nghiệp, công nghiệp và xử lý nước thải...

Cấu trúc của màng sợi rỗng

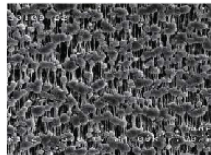
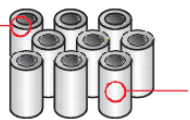
Vật liệu màng sợi rỗng được nghiên cứu, phát triển và sản xuất bởi công ty chúng tôi.

Trên màng sợi rỗng có vô số các sợi trên bề mặt và độ dày. Nó có tác dụng loại bỏ các hạt nhỏ và vi khuẩn của chất lỏng.

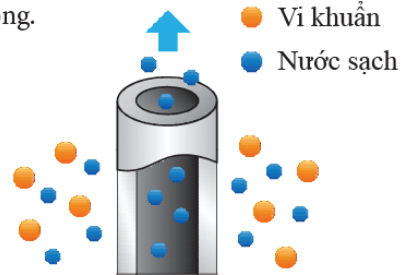
Nước được chảy từ bên ngoài vào thông qua hàng triệu lỗ nhỏ của sợi rỗng.



Mặt ống



Bề mặt



Đặc điểm của màng sợi rỗng

Làm tuổi thọ bộ lọc sử dụng lâu

Tuổi thọ của bộ lọc sử dụng lâu hơn, vì màng sợi rỗng có rất nhiều diện tích màng trên một đơn vị diện tích. Màng của màng sợi rỗng trở nên lớn hơn gấp 2-3 lần diện tích màng so với bộ lọc thông thường.

Khả năng lọc tuyệt vời!

Màng sợi rỗng có thể lọc với các tinh thể nhỏ hơn 0.1 micromet trong nước.

Thiết kế nhỏ gọn!

Màng sợi rỗng không cần hỗ trợ như các bộ lọc khác.

Do đó, bộ lọc có thể được làm gọn hơn để trở nên thẩm mỹ hơn.

Hydrophobic

Vật liệu màng sợi rỗng chúng tôi áp dụng có tính kỵ nước.

Do đó, nước sạch được hút qua màng sợi rỗng mà không bị bám vào màng.

